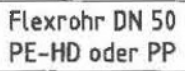
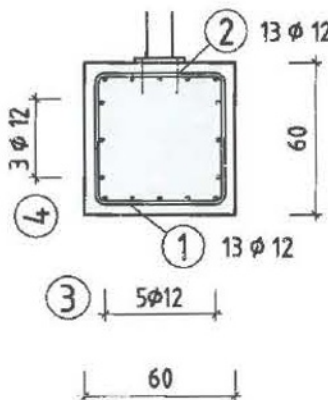


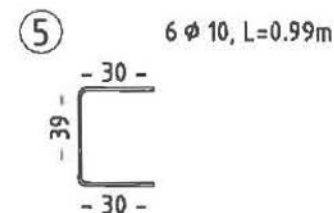
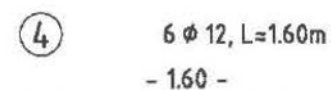
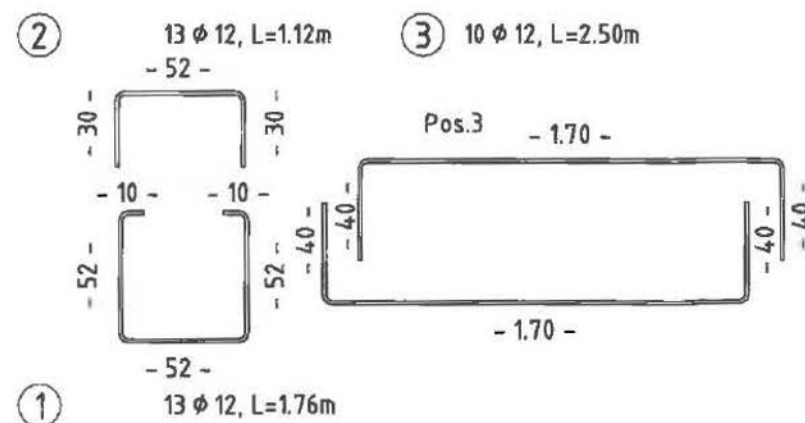
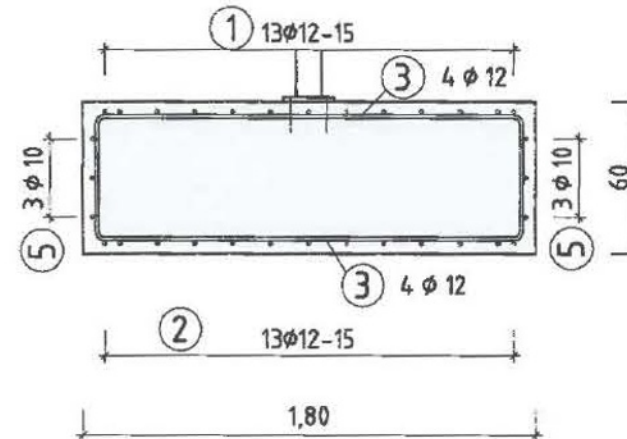
## Grundriss



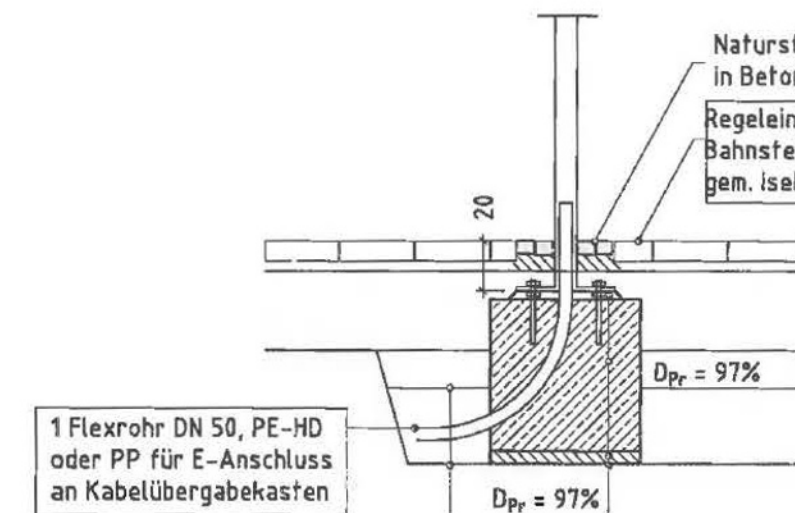
Schnitt A-A



Schnitt B-B



Naturstein - Mosaikpflaster  
in Beton C 12/15  
Regeleinbau  
Bahnsteigbelag  
gem. iSeB BLG



Verfüllung in Lagen  $\leq 30\text{cm}$ ,  
gem. DIN EN 1610, Pkt. 5.3.3.1  
körnige, ungebundene Baustoffe  
gem. DWA-A 139, Bild 3  
Verdichtung mit leichtem  
Verdichtungsgerät

20-30 mm	Vergussmörtel nach DIN EN 1504-3
0,60 m	Ortbetonfundament, C25/30, XC4, XF1, WF, Verdichtung mit leichtem Verdichtungsgerät
50 mm	Sauberkeitsschicht Beton C 12/15

- Beton C25/30 XC4, XF1, WF - 0,65 m<sup>3</sup>
- Betonstahl B 500 B - 67,7 kg
- Betondeckung: nom c = 4,0 cm, min c = 2,5 cm
- Abstandhalter: Faserbeton
- Sauberkeitsschicht: C12/15 - 1,10 m<sup>2</sup>

(Mengenangaben beziehen sich auf je 1 Fundament!)

Maßgebende Regelwerke:	VOB C DIN 18331 DIN EN 1992-1-1 DIN EN 1997-1	Betonarbeiten Eurocode 2 Eurocode 7
------------------------	---	---

3			
2			
1			
Nr.	Änderungen bzw. Ergänzungen	Datum	Name
	<b>Vitrinen/ Vitrinenwand</b> <b>DIN A0, Fundament</b> <b>Bewehrungsplan</b>  <b>Windlastzone 3+4</b> <b>BSK-Bauweise</b>	Ersteller: DB Station&Service AG Anlagentechnik/Anlagenmanagement (I.SBA(3)) Europaplatz 1, 10557 Berlin	
		<b>REGELEINBAU</b>	
Maßstab:		Is e B	Vit 31
1:30		Ausgabe vom:	24.11.2015
		Ersatz für:	